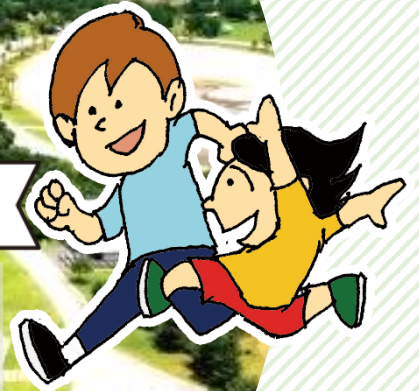


# ENJOY SPORTS キララ BASE



2024.9月 ▶ 2024.12月

親子で楽しむ運動プログラム  
きらら博記念公園の特徴を生かした  
遊びやスポーツ体験が盛りだくさん！  
体を動かす楽しさを体感しよう



参加費  
**無料**



- 対象 年中～年長児とその保護者
- 定員 50組 100名（応募多数の場合は抽選）
- 会場 山口きらら博記念公園（山口市阿知須10509番50）
- 募集期間 令和6年8月5日（月）～9月10日（火）
- 申込方法 応募フォームよりお申込みください。▶▶  
電話やE-Mailでの申込みはできません。  
<https://yamaguchi-sports.jp/science/kirara-base>



#### ■注意事項

- ・お子様と保護者のペアで参加してください。
- ・原則すべてのプログラムに参加してください。
- ・悪天候や災害等によりプログラムを変更・中止する場合があります。
- ・活動風景等を撮影した映像や写真が新聞、テレビ、ホームページ等で公表されることがありますので、ご了承ください。
- ・当事業の事故・傷害への補償は主催者が加入した保険の範囲内となります。

#### ■スケジュール

回	実施日	内容
①	9/28（土） 13:30～15:00	走・跳・投の基本動作
②	10/5（土） 13:30～15:00	誰でもデカスロン！走跳投の測定会
③	10/19 または 10/20 10:00～12:00	サップやカヌー、クライミングの体験
④	11/9（土） 10:00～11:30	コーディネーションやSAQの運動
⑤	12/7（土） 10:00～11:30	ハンター鬼ごっこ

内容が変更になる場合があります。

#### 【お申込み・お問い合わせ】

公益財団法人山口県スポーツ協会 やまぐちスポーツ医・科学サポートセンター  
〒743-0011 光市光井 2-19-2  
TEL 0833-74-1551 E-Mail [sports@yamaguchi-ikagaku.jp](mailto:sports@yamaguchi-ikagaku.jp)

ENJOY SPORTS キララ BASE | 検索



# ENJOY SPORTS キララ BASE プログラムの内容

9/28  
(土)

## 走・跳・投の基本動作をマスターしよう！

協力:ミズノ株式会社

運動の基礎となる「走る」「跳が」「投げる」動作を遊びの中で楽しく学びます。

時間 13:30~15:00

会場 やまぐち富士商ドーム



10/5  
(土)

## 誰でもデカスロン！ 走跳投の測定会に挑戦しよう！

協力:ミズノ株式会社

9月のプログラムで習ったことを実践してみよう。  
医・科学センターオリジナルの測定種目にチャレンジ！

時間 13:30~15:00

会場 やまぐち富士商ドーム

10/19  
(土)

10/20  
(日)

## アウトドアスポーツを 親子で体験してみよう！

協力:一般社団法人 FEEL

サップやカヌー、クライミングにチャレンジ！  
びしょ濡れ必須の水風船バトルも！

時間 10:00~12:00  
(どちらかの日付に参加)

会場 月の海  
(悪天候の場合は中止)



11/9  
(土)

## コーディネーショントレーニングに 挑戦しよう！

ボールや道具を使った運動を行います。頭も使いながら体を動かしてみよう。

時間 10:00~11:30

会場 スポーツ広場



12/7  
(土)

## ハンター鬼ごっこ

協力:ミズノ株式会社

公園内を舞台に迫りくるハンターから逃げ切ろう！  
仲間と協力して色々なミッションをクリアしよう。

時間 10:00~11:30

会場 きらら博記念公園施設全体

※内容が変更になる場合があります。

## アクセス・MAP

山口きらら博記念公園 〒754-1277 山口市阿知須10509番50

## 申込方法

令和6年8月5日(月)より申し込み受付を開始します。

お申込みはこちら！

<https://yamaguchi-sports.jp/science/kirara-base>

電話、E-Mailでの申込みはできません。

応募多数の場合は抽選となります。



主催：公益財団法人山口県スポーツ協会 やまぐちスポーツ医・科学サポートセンター  
共催：山口きらら博記念公園管理事務所  
後援：山口県 山口県教育委員会  
協力：ミズノ株式会社 一般社団法人 FEEL 周南公立大学